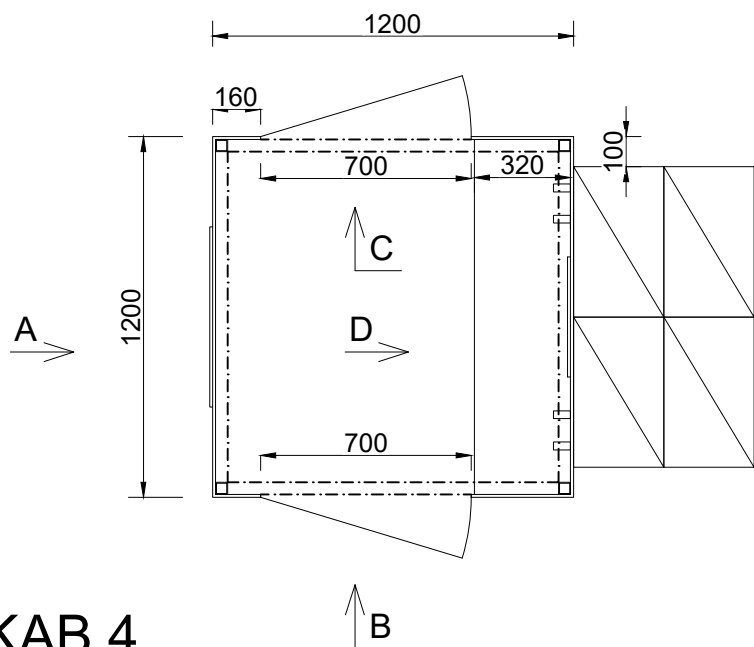


- \* DVEŘE OPATŘENY PRYŽOVÝMI DORAZY V ČERNÉ BARVĚ
- \* OTOČNÁ KLIKA SE ZNAČENÍM VOLNO/OBSAZENO
- \* PANTY - NEREZ S NYLONOVOU POVRCH. ÚPRAVOU
- \* DOPLŇKOVÉ KOVOVÉ KONSTRUKCE-ÚCHYTY A SPOJKY- NEREZ



PROVEDENÍ :

KOMPAKTNÍ DESKA tl.12mm V ODSŤÍNU :  
SVĚTLE ŠEDÁ, např. FUNDERMAX 1203

HPL DESKA tl.28m V ODSŤÍNU :  
GRAFITOVÁ ŠEDÁ, např. FUNDERMAX 0077


±0.000 = 476.70 m n.m. Bpv (1.NP SO 102)

AUTOR :  
ING. ARCH. JAROSLAV ŠEVČÍK



FV03  
m.č.208 - 2ks

KAB 4.  
KAB 6.

VYPRACOVALA ING. M. JOSEFIKOVÁ	ODP.PROJ.PROFESE ING.ARCH. J.ŠEVČÍK	KONTROLOVAL ING.ARCH. J.ŠEVČÍK	HL.INŽ.PROJEKTU ING.P. ŠEVELA	<div><div>CENTROPROJEKT GROUP a. s. ŠTEFÁNIKOVA 167 760 30 ZLÍN</div></div>			
TECHNOLOGIE BAZÉNŮ ING. T. SVOBODA		ARCHITEKT ING.ARCH. J.ŠEVČÍK					
MÍSTO STAVBY: VRCHLABÍ							
STAVEBNÍK: MĚSTO VRCHLABÍ, Zámek č.p.1, 543 01 VRCHLABÍ							
<div>SPORTOVNĚ REKREAČNÍ AREÁL VEJSPLACHY KRYTÝ BAZÉN VČETNĚ INFRASTRUKTURY</div> <div>PS 110 - INTERIÉR</div> <div>D.1.2 VYBAVENÍ INTERIÉROVÝMI PRVKY</div>				FORMÁT		2 A4	
				DATUM		04.2020	
				STUPEŇ		DPS	
				MĚŘÍTKO		1:25	
				ZAK.ČÍSLO:		181566	
				ARCHIVNÍ KÓD	PROF.	ČÍS.VÝKRESU	DOD.
PŘEVLEKACÍ KABINA PRŮCHOZÍ SE ZRCADLEM				D1J	A	219	